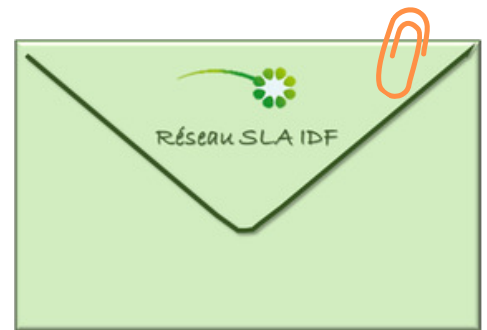




# INFOLETTRE 18

RÉSEAU SLA IDF MAI 2026

Avec la participation du Pôle Cap Neuro



## Zoom sur l'actualité

### LOGEMENT

- Mon Parcours Handicap lance une nouvelle rubrique « Logement »

### DROITS ET AIDES

- Fauteuils : une réforme " à l'arrêt ", l'État promet du mieux
- Demande de PCH en urgence : la maladie de Charcot, seule pathologie concernée... pour l'instant
- Handicap : le budget 2026 limite les dégâts mais plombe l'emploi

### LUTTE CONTRE LA MALTRAITANCE

- Maltraitements : le 3977 devient le 3133, quelles conséquences pour les appelants ?
- Violences faites aux femmes en situation de handicap : Faire la lumière sur les aides possibles

### SLA

- Replays 11èmes Journées de la Recherche sur la SLA et les MNM
- Loi Bouchet : les décrets d'application rendent enfin la loi effective pour la SLA

### PARENTALITE

- Fréquence Parents : Le Premier Podcast dédié à la Handiparentalité

### FORMATIONS

- Save the Date – 3<sup>e</sup> édition du Congrès Actualités Neurologie & Handicap Île-de-France

## Boîte à outils

### SOINS PALLIATIFS

- Fin de vie et précarité : un nouveau guide pour outiller les professionnels du social et du médico-social
- Mieux connaître l'offre de soins palliatifs pour en améliorer l'accès

### SANTE

- Lieux de soins somatiques en IDF pour les personnes en situation de handicap
  - Handiconsult – AP-HP, Pitié-Salpêtrière (75)
  - Handiconsult – Maison Des Soins du Centre médico-social Lecourbe (75)
  - Handiconsult – CH de NEMOURS (77)
  - Handiconsult – Centre hospitalier de Plaisir (78)
  - Handiconsult – Hôpital Les Magnolias (91)
  - Handiconsult – CH Louis MOURIER et sa brochure (92)
  - Handiconsult – Pôle Cristales de l'EPS de Ville Evrard et sa brochure (93)
  - Handiconsult – Val'Consult, Centre de santé Institut Le Val Mandé (94)
  - Handiconsult – Groupement Hospitalier de Territoire NOVO (95)
  - Handi Consultation – Hôpital Foch (92)
  - Centre de santé VADIIM – Saint-Denis (93)

### AIDANTS

- Lieux ressources pour les jeunes aidants
- Aidants : un outil pour y voir clair face aux décisions difficiles



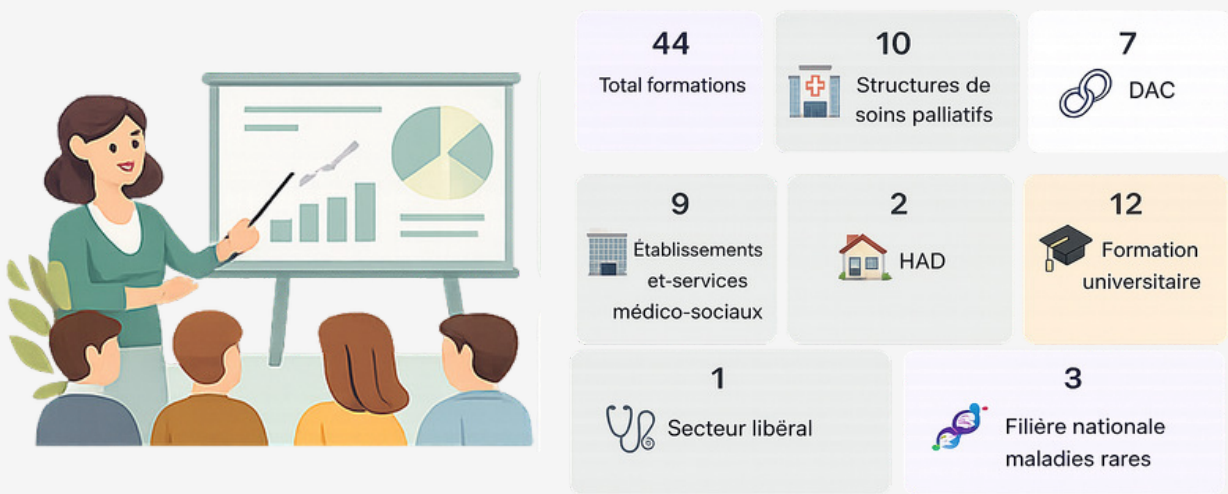
## A vos claviers (suite)



Nous poursuivons la **rubrique participative "À vos claviers"**, en mettant en lumière une action menée en 2025 par le Réseau SLA Île-de-France.

Le Réseau SLA Île-de-France a mené **44 formations** auprès des professionnels prenant en charge les personnes atteintes de SLA. Ces actions ont permis de renforcer les compétences de nombreux acteurs, tous secteurs confondus.

👉 Voir ci dessous la répartition par type de structures :



### 🗨 Ils en parlent :



*"Un grand merci à Valérie Cordesse pour la qualité de son intervention et le partage de son expertise."*

— HAD Santé Yvelines

Pour la prochaine newsletter de juillet, transmettez-nous vos communiqués (initiatives, témoignages, articles...) à l'adresse : [contact@reseau-sla.idf.fr](mailto:contact@reseau-sla.idf.fr).

Nous serons ravis de les relayer dans une prochaine édition.

